

# Multi-Mam® Comprese



CITIȚI CU ATENȚIE INFORMAȚIILE DIN PROSPECT ÎNAINTE DE UTILIZARE ȘI PĂSTRAȚI-L PENTRU UTILIZĂRI ULTERIOARE

## COMPRESSE MULTI-MAM PENTRU ÎNGRIJIREA INTENSIVĂ A

### MAMELOANELOR FEMEILOR CARE ALĂPTEAZĂ

- Ajută procesul natural de vindecare
- Efect direct, calmant și răcoritor
- Îmbunătățește pielea din zona mamelonului
- Neutralizează microorganismele dăunătoare
- Conține ingrediente naturale (inofensiv dacă este înghițit)

## INDICAȚII

- Problemele mamelonului cauzate de alăptare
- Mameleane dureroase și umflate
- Vezicule, zone inflamate și mameloane exfoliate
- Pielea uscată din zona mamelonului

## CUM ACȚIONEAZĂ COMPRESSELE MULTI-MAM

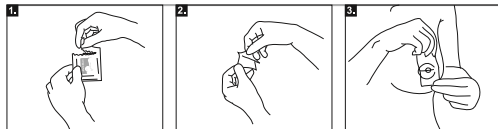
mamelonului care alăptează. Au efect imediat de calmare a mameloanelor dureroase, îmbunătățesc starea pielii, reduc inflamațiile și previn infecțiile. Fiecare compresă este impregnată cu gel bioactiv bazat pe complexul patentat 2QR. Gelul conține ingrediente naturale din plante care blochează în mod sigur și natural bacteriile dăunătoare. Compressele Multi-Mam formează un tampon moale și confortabil pe mamelon și creează un mediu optim pentru procesul natural de vindecare. Nu este necesară îndepărtarea gelului înainte de alăptare. Gustul acestuia este plăcut pentru bebeluși și nu reprezintă un pericol în cazul în care este înghițit.

## MOD DE FOLOSIRE

Spălați-vă pe mâini înainte de utilizare. Deschideți plicul, despățuriți compresa și aplicați-o pe mamelon cu partea impregnată cu gel. Puteți lăsa compresa pentru cel puțin 10 minute, preferabil 30 de minute și maxim o oră. Excesul de gel nu trebuie îndepărtat înainte de alăptare, deoarece formularea este inofensivă la înghițire. Aplicați cel puțin de două ori pe zi până când disconfortul dispăre. Compresa este de unică folosință.

Compressele nu trebuie utilizate mai mult de 30 de zile consecutive. În cazul în care simptomele persistă, contactați medicul dumneavoastră.

## Mod de folosire



1. Deschideți plicul

2. Scoateți compresa

3. Așezați partea impregnată cu gel pe mamelon

## COMPRESSELE MULTI-MAM CONTIN INGREDIENTE NATURALE

Au la bază complexul patentat de polizaharide bio-actives 2QR (to cure).

## INGREDIENTE ACTIVE

Galactoarabinan Polyglucuronic Acid Crosspolymer\*, Glicerina, Xanthan Gum.\* 2QR polizaharide bio-actives patentate

## INFORMAȚII DESPRE ALERGI

Alergiile la ingredientele Multi-Mam Comprese sunt foarte rare.

Recomandăm persoanelor care au alergii la substanțe pe bază de plante să testeze o cantitate mică în interiorul brațului. În cazul în care apar pete de eritem, însoțite de o senzație de mâncărime, vă sfătuim să nu utilizați Multi-Mam Comprese.

A nu se lăsa la vederea și la îndemâna copiilor. A se păstra la temperatura camerei între 10 °C și 25 °C. Pentru data de expirare, consultați plicul și baza cutiei.

## INFORMAȚII GENERALE

### Mameleane dureroase

Alăptarea este modul natural de hrănire a bebelușului și oferă hrană esențială, confort și securitate. Suptul neonatal normal induce modificări vizibile ale pielii sfârscului, în special umflarea. Problemele mameloanelor, cum ar fi durerea, iritațiile și mameloanele umflate sunt frecvente în timpul alăptării. Aproximativ 80-95% dintre mamele care alăptează vor experimenta un anumit grad de disconfort, 26% raportând dureri ale mamelonului. Poziționarea corectă a bebelușului la sân este foarte importantă atât pentru confortul mamelonului în timpul hrănirii, cât și pentru alăptarea eficientă a copilului. Alți factori contribuie, de asemenea, la apariția ragadelor pe mamelon, cum ar fi produsele care îndepărtează lubrifierea naturală: săpunuri, șampoane sau tendința de a avea pielea uscată.

### Poziționarea bebelușului la sân

O experiență bună de alăptare începe cu o poziționare corectă. Când bebelușul este atașat în mod corespunzător, întregul mamelon și areola din jur sunt în gură, cu sfârcul poziționat spre partea din spate a gurii copilului.

Limba copilului acoperă dinții de jos, protejând mamelonul.

Compressele Multi-Mam sunt special create pentru îngrijirea intensivă a

## DEPOZITARE

### Importator și distribuitor:

S.C. VAVIAN PHARMA SRL  
Bd. Basarabia, nr. 256, Corp 10,  
Incinta Faur, București, sector 3,  
Tel/Fax: 031/0304763; 031/0304766;

Producător:  
BioClin BV, Delftechpark 55,  
2628 XJ Delft, Olanda

WWW.MULTI-MAM.RO

Acest prospect a fost revizuit  
în August 2020



CE 0482



VP410SI.1

office@vavianpharma.ro